

< '06- 1>

•

A study on the efficient management of the curriculum and textbook policy

2006. 6

: (,)
: (가 ,)
(,)
(,)

2006

가

가

가

가

가

7

가

가

가

가

,

,

.

.

.

.

•

1.	1
2.	3
가.	3
.	5

•

1.	7
가.	()	7
.	9
.	11
2.	15
가.	16
.	25
.	32
3.	37
가.	37
.	42
.	47

•

1.51
가. 51
. 56
. 65
2.68
가. 68
. 74
. 78
3.80
가. 81
. 82
. 85
. 90
가 93

•

•

1.97
가. 97
. 103
2.107
가. 107
. 108
3. ‘ 가 ’112
가. 113

< III- 1>	63
< III- 2>	66
< III- 3>	67
< III- 4>	69
< III- 5>	가	83
< III- 6>	89
< IV- 1>	111
< IV- 2>	132

[II- 1]	39
[III- 1]	56
[III- 2]	58
[III- 3]	60
[III- 4]	62
[IV- 1] 1985	106
[IV- 2]	127
[IV- 3]	129

I.

1.

가 가

.

가

가 .

가

7

, 4 . .

가 가 , , ,
(가) .
가

- 2 -

2.

가.

가

.

,

,

.

.

.

(1)

(가)

○

()

○

○

()

○

○

○

()

○

○

○

(2)

(가)

○

○

○

()

○

○

○

()

○

○

○

○

○

가

(3)

•

(가)

○

○

()

-

○

-

○

-

() ‘

가

’

○

○

가

○

,

()

-

○

-

○

가

○

○

•

○

가

(4)

(가)

○

○
()
○
○
()
○
○
()
○
○

·

가 ,
가 .

(1)

,
,
·

·

(2) 가

가, 가, 가
·

가 , , , , .

•

1.

.

.

,

.

.

가.

()

‘

,

.

.

가

.

가

,

,

.

(1)

.

가

,

,

,

가

,

,

가

가가

가

.

,

.

가

(, 1984). , 가
 . , 가
 . ,
가 . ,
 .
 .

(2)

()
가가 . 가
 . 가 가
 , ,
 . 가 ,
 . (州) (道)
 .
가가 가
 .
가 (, 1984). ,
 . ,
 , . ,
 .

(3)

. , 가

가
 1 3
 .

(2) (二元)

가
 4, 5
 7
 4 5 가
 , ()

(3) , , (三元)

가
 3
 가 3
 3
 가

· ,
· 7 3 ()

가
· 7
3 ,

·

가
· 가 가
· ,
가 가
·
7 가

(1) 1 , 2 , 3

1 1954 4 20 ‘ ’ 1955
8 1 ‘ , , , ’ , 1963 2
· 2 1963 2
15 1973 3
· 3 1973 2
1981 4

가

‘ , , .

,

.

.

(2) 4 5

4

1981 12 31

1987

5

, 5

1987 ,

1992

6

.

()

‘ ,

. 4

3

,

가

.

3

,

.

,

,

.

4

, 5

.

(3) 6

6

1992

1997 12 30

7

.

6

‘ ,

.

4 , 5

. 6 4 5
 ‘ ,
 .
 4 5 . 6
 .
 가 .
 가 ‘ ,
 .
 . 4 , 5
 .

(4) 7

7 1997 12 30 , 2000
 1-2 , ,
 .
 7 가 가 ‘ ,
 가 . 7
 .
 , , .
 .
 6
 가 가 .
 6 가 가
 .
 6 .

(5) '2007 '2)

2004 7 가 , 가
 . 2005 가 , 2006
 7
 . 7 8
 '2007 ' .
 2007 ' 가
 가
 가 , , , ,
 가
 가
 가 (' 가
) . 가 2004
 2007 가

2) 2006

7
5

2009

8

'2007

2007

‘ ,
 (‘ ’)
 .

2.

()
 . 1 가
 가 가
 . 가
 . 가
 .
 .
 ,
 ,
 ,
 ‘ ,
 .
 가
 ,
 . ‘ ’ 가
 ‘ ,
 ,

$$(\quad)$$

가 ...” .

가 .

2002 6 25 17634

1 , 2 , 3

, 4 , 5 , 6 가 , 7 , 8

8 .

40 .

1991 2 1 2001 1 29

17115

21

13 .

가 , .

(2)

가 ,

. 7

. 7 가

5), 6), 7), 8) (

5) () .

6) () .

5 5 .

. 1 10 , 2 9 , 3 8

5 , 4 5 3 가 . 2 1 9 , 3 2 10

6 5 5 8 , 7 6 5 6 . 10

5 2 5 .

,

, 2003).

(가)

가
(, 1983; ,
2002).

가

가

가

가

7)

8)

2

3

가

.

.

.

(가

)

.

가

.

()

가

(, 1983; , 1990; , 1992; , 1999; ,
1999; , 2002; , 2002; , 2002; , 2003)

.

,

.

() , ,

.

,

.

()

.

가

가

()

.

,

.

가
가
가
(5, 6, 7)

가

가 ()

(3)

가 가

가 ‘ ’

(가)

1)

4

6

· , 7

, 7

‘2007

,

가

· 가

가

가

·

가

가

· , , , , ,

, ,

,

·

, , , , , , , ,

, , ,

가

가

가

·
가

가

가

,

가

가 , ,
. .
. , 가
. ‘ ()’ .
. , 가 .
가 , 가
. 가
. ,
. .
가
. .
. , 가가
. 가
. 가
. 가
. 가
. 가

2)

4 7 , , 가 , 7 . , 가 , ‘2007 , 가 . , 가 , , , , () . 가 , , . 4 7 ‘ , , 가 가 가 , , 가 , 가 , 가 . 가 , 가 .

- 24 -

30 1 가

.

3가 ,

(1)

가 가 , 가 가 7 30% 가 가 , 가 ?

가

가 ?

30%

가

가

30%

가

가

(2)

7 . ,
10 ()
1) , 2) , 3) , 4) . , 5) 가 가
. ‘ ’ 가) ,)

가

7 “ + ”
“ , ”

가 ,
가 .

2

3

[illegible]

2

7
‘ , .
3 2 ,
32 9) . 3 4
1 , 1 2-4 2 , 2
4 3 ,
3 . 1
5
, 가 . 2
. 1
. 1
10) 4-6
. ,
‘ , ‘ ,
. ,
, 2 ,
2
. 가
가
, 가 .
‘ + , ‘ ,
. 3

9) 2 가 3 3 33 . 16 1 4
. (16 2 3 1)
(2) (가) . () 가
. (가) ()
10)

가

가

가

가

가

가

가

가

가

가

가

7

가

7

7

가

7

1998

2003

1998

2003

174

, 86,708

137,594

1998

“

20

2

1

, 2000

“

가

7

”

7

120

2003

440

(, 2004).

가

7

7

가

7

가

가

가

가

, (量) . 7
 . 가 ,
 1
 . 가 가 가 .
 , . 7
 . 7 가
 , .
 , , ,
 , 가 가 .
 . 7 ‘ ,
 ,
 , 가 가
 가
 가 가
 , . 7 .
 가 .
 . 가가

(2)

가 , .

가

. 7

가 가

가

7

가

(, 2005)

.

.

,

가

53.6%가

가

. . .

7

가

50.2%

가

47%가,

56%,

60%가

가

가

가

가

. 7

(3)

11)

가

11)

3.

가

가.

(1)

가

가

가

가

가

가

가

가

8 , 40

21

13

, ()
 ,
 가 . 가
 ,
 .
 . 가
 . 가
 ,
 ,
 , 23
 가 3 24 ,
 23 ,
 , 가
 가
 ,13)
 가 .
 , 가
 가 .

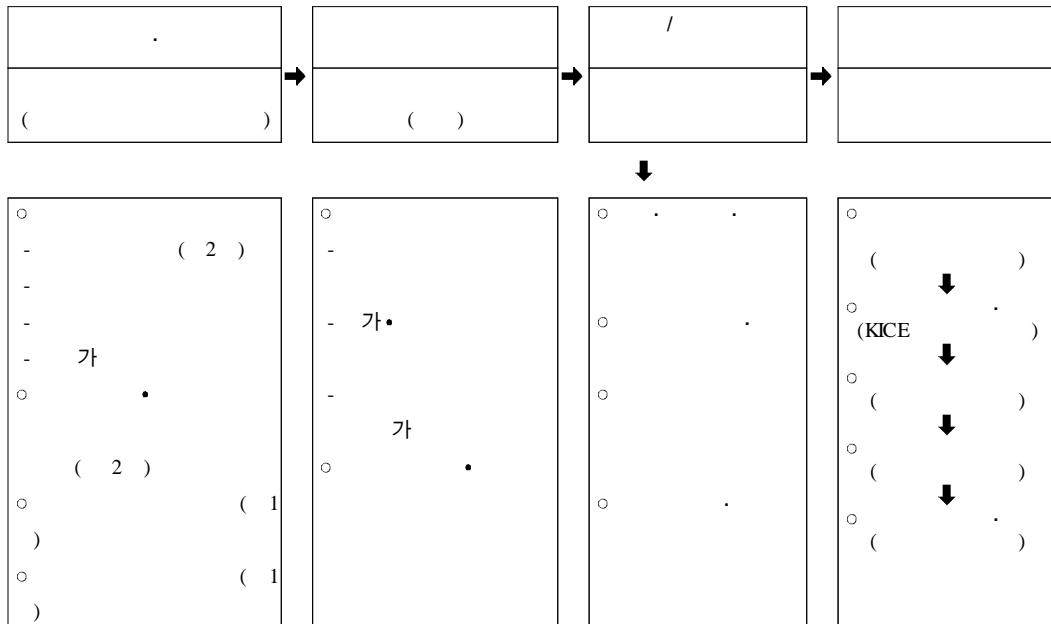
13) 가 1 . , , (2004), .

2-3

(2)

가 , 가
가 , 가
가

[II- 1] .14)



[II- 1]

14)

(2005 2 15)

가 .

,

가 .

(3)

가 , ,

가

가

.

(가)

,

.

.

20% 가

.

,

.

.

20%

.

.

.

,

.

5-8

.

.

10

,

.

,

,

,

,

,

.

가

가

.

, ,

가 .

,

가

가 ,

,

.

가

,

.

. 가

가

.

,

.

.

,

가

.

,

,

.

(3)

‘ ,

.

가

,

.

,

.

,

,

,
 , 가
 가 .

.

(1)

가
 가 가
 가 가

, 2004 12
 15).

가

, ,

.

가

,

(

)

,

15) 가

,

.

,

.

(

)→3

(

)→4

(

)

.

1

(

)→2

.

가 (,)
 .
 , ()
 , (,)
)
 .
 ,
 .
 , EBS
 ,
 ,
 ,
 .

(2)

·
 , , ,
 .
 .
 ,
 .
 , 가
 ()
) ()
 가 .

•

1.

•

,

,

•

가.

가 가

•

가가 가

가

가가

,

•

가

•

,

•

(1)

“ . ,

29

1

“

가가

가

”

2

“

•

•

•

•

•

•

가

”

•

가가

가

•

가

,

,

가

•

7

“

,

•

(가)

가 가 .
가 , ,
가 .

, , ,
 , 가 (,
 , ,), , 가 ,
 ()
 (), , 가 (,
) (. 2004).

()

. . ,
가 .
 . 가
 ,
 .
6 가 7
가 가 .
7 가 .

()

가

,

가 .

가 가 가

가 ,

.

.

가 가 . , 가

59 ,

7 , 가 2 . ,

11

3 .

가

4 1 .

가

.

()

가가

.

.

.

7

,

가 가 . .

78

(

16 1).

가 ,

(2)

7

’ . 21

‘ , ‘ ,

7

(, 2004).

(가)

가

‘ , . , 가가 가 ,

가

‘ , ,

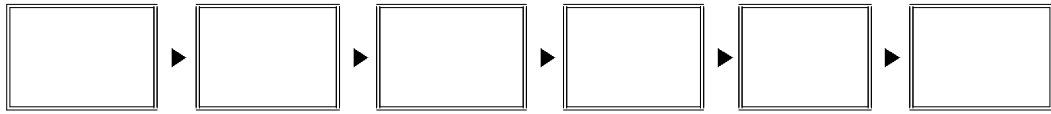
가 가 . 가
 , 가
 . ,
 . 7
 가 .
()

,
 , 가
 , , , 가
 , ,
 ,
 .
 , ,
 ,
 가
 .
 , , , ,
 4
 , 1998
 ,

(1)

가
가

[III-1]



[III-1]

(가)

,

.

.

.

7

26

,

3

,

21

,

가

1

,

가 1

.

가

.

.

가 10 , 5 5 가 5 가 ,

()

[III-2] (, 2002).

가

(2)

가

(71)

(, 2002).

0 :

0 :

$$0 \quad : \quad ,$$

•

[

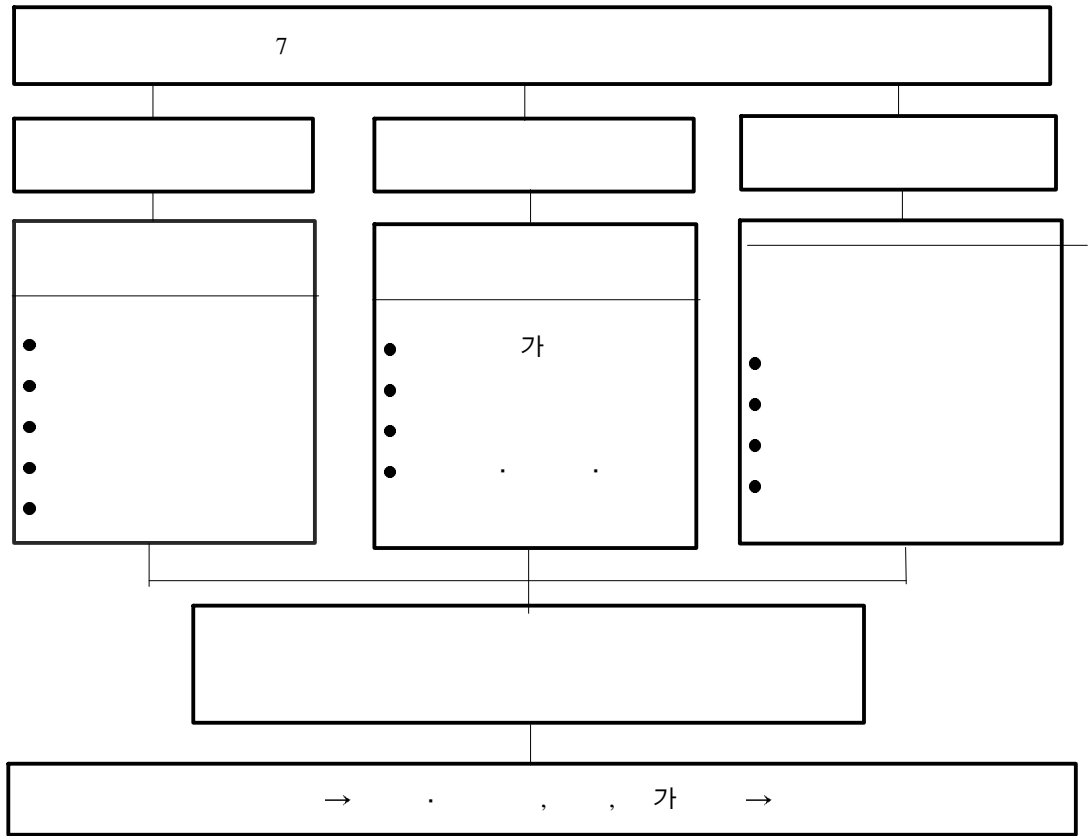
III-3] .

()

‘ , ‘ ’가 .

(, 2002).

가 . (



[III-3]

가) , .
 24 3
 . 5 21 ,
 , 가 , ,
 , ,
 ,
 3
 ,

< III- 1>

1. ()	• • • •	→	•
2. ()	• • , • •	→ • , → • ,	•
3.	[] • • , • • [] • • • • - • , • •	< > → 5 , • • : A, B, C 가 < > • C 2	가 • 1 (1) • 2 가 (2)
4. 2	• ,	•	
5.	→	•	
6, ()	• , - /	•	
7.	가		

(3)

가가

가 ,

가

(,).

(가)

,

· ,

·

가 6

·

()

, , ·

·

1 5-9 , 2 3-5 , 가 가

3 ·

16 2

, , ,

· 1

· 2 1

· 1,2 가

3 , ·

가 ·

·

·

가

3

(16 1).

(1)

5-21

가

(가)

가

< III-2>

< Ⅲ-2>

I.	<ul style="list-style-type: none"> 가 가? 가, , , . 가? 			
II.	<ul style="list-style-type: none"> 가? 			
III.	<ul style="list-style-type: none"> 가? 			
IV.	<ul style="list-style-type: none"> 가? 			

()

,
 ,
 ()
 ,
 , , , , 6
 ,
 가
 III-3> .

< III-3 >

		A	B	C
I.	<ul style="list-style-type: none"> 가? - 가? 			
II.	<ul style="list-style-type: none"> 가? 			
	<ul style="list-style-type: none"> 가? 			
	<ul style="list-style-type: none"> 가? 			
	<ul style="list-style-type: none"> (가?) 			
	<ul style="list-style-type: none"> 가? 			
III.	<ul style="list-style-type: none"> - 가? 			
	<ul style="list-style-type: none"> 가? 			
	<ul style="list-style-type: none"> - 가? 			
IV.	<ul style="list-style-type: none"> 가? 			
V.	<ul style="list-style-type: none"> 가? 			
	<ul style="list-style-type: none"> 가? 			
	<ul style="list-style-type: none"> 가? 			
VI.	<ul style="list-style-type: none"> 가? 			
	<ul style="list-style-type: none"> - 가? 			

(2)

1999 3 2002 2 3 7
13
III-4> (, 2004).
24 , 60 , 561 가 ,
2002 33 , 27 , 402 , 54
가 (, 2004).

2.

가.

< Ⅲ- 4>

1.	1-1.	가?	<ul style="list-style-type: none"> • • • •
	1-2.	, , , 가?	
	1-3.	가?	
	1-4.	가?	
	1-5.	.	
2.	2-1.	, , , 가?	<ul style="list-style-type: none"> • 가 • ()
	2-2.	, 가?	
	2-3.	가?	
	2-4.	가?	
	2-5.	, , 가?	
3.	3-1.	, 가?	
	3-2.	가?	
	3-3.	, 가?	
4,	4-1.	가 가 가?	
	4-2.	, 가 가?	
	4-3.	가?	
	4-4.	가 가?	
5.	5-1.	, , 가?	
	5-2.	가 가?	
	5-3.	가?	

가 가 , .

(1)

가 (唯一無二) 가 가

(가)

가 가

()

가가

가

가

(2)

가

가가

가

가

가

7

6

가

(3)

가

가

(가)

가 . 가 , 가

가

가가

가 . 가 , , 가

450

(, 2002).

. 1996 1 5

63 가 1996 1 3 46 , 2000

1 24 . , , 721

, 187 1,575 , 1,275

(, 2005). 20

가

, 가

가

(7

5 , 4

).

,
가

()

‘ 44 4
가 . , .
, .
, 가 ,
, 가
가 .
(, 2002).
, 가
가 .
.
가
가
, .
, .
, 1998 가
.
가 .
, 가
가 .
가
가 .
가 .

()

2002 6 25 ‘ ,
, ‘
, ‘
, ‘

가, , 가 ()

가 가 가

(, 2005).

(1)

가 가 가 가

(가)

가 가 , 가 , 가 , 가

- 75 -

가 .

.

(2) .

가

가 가 .

.

(가)

7 100 가

, 가 .

가 .

, 가

, 가

가

.

,

가 , (,

2002). 가

가 .

가

.

가 65

가 , 44

. 19 , .

가 2 .

()

가

가

가

가

가

가

()

가

. 7

350

7, 1 10

가

가가 , , , ,
 가가 . 가 가
 가 . ,
 , , , .
 , (, 1991).

(가)

4

가

. 1970

.

(, 1989).

,

(

,

,

.

),

,

가

가

(

.

.

,

.

.

,

.

.

.

.

),

,

.

(

.

,

,

.

),

,

(

.

.

,

,

가 .

,

)

.

.

,

.

()

7

,

,

4·6

,

.

,

,

,

.

‘ 가 ’

,

.

가

‘ 가 ’

,

.

(2)

3.

< Ⅲ- 5>

가

가	
	(2002 1) , 2002 2
	, () ,
	, (,) ,
	, , ,

(1)

(,)

가

. . .

,

.

가

가

가

.

가

.

(: 가

가

, , ,

가

450

).

.

가

,

.

가

(2)

25

7

2,744

가 .

(3)

가

$$\left(\begin{array}{ccc} & & \\ & & \\ & & \end{array} \right)$$
$$(\quad), \quad (\quad, \quad)$$

,

1998 2001 . 7 . .

(2) . , , , , 가 , 가 . , . 가 가 가 가 가 .

(2)

가 가 (, 2004). 1 가 , 가 1 , 2 가 3 1 가 가 . 가 , , 가 , .

가 . 가 , 가가
가 .
.
가 .
,
가 .
.
가 .
(3)
.
,
.
가
가 .
.
가 .
.
(, 2004).
가
가 .
,
,
.
.

가 1 .

가 ,

.

.

가

가

가

.

(

, 2004).

(4)

7 ‘ ’ ‘ ’ ‘ ’

,

가 ,

,

6

가

.

.

가 (2005)

< III-6>

,

가 가

,

가

< Ⅲ- 6>

	I.	1. 가?
		2. . 가?
		3. 가?
		4. 가?
		5. 가?
	I.	1. 가?
		2. 가?
		3. 가?
		4. , , , , , , , 가?
		5. () 가?
		6. 가?
	II.	7. , , 가?
		8. , , 가?
		9. , , 가?
		10. 가?
		1. 가?

(5)

.
.
.
가, 가, 가
.
, ,
.
,
가

(1)

(判種), , , ,
 , , .
 .
 .
 4
 . 7 6
 ,
 가 , 4x6 , ,
 ,
 가, 가 .
 가 가 ,
 .
 4
 .
 , ,
 , ,
 ,
 가
 .

(2)

가 , , ,
 ,
 가 가 가 .

6
60% , 40% . 7

.

가 .
가 가 (, 2004).

, , ,

,

,

.

,

.

,

.

,

가 .

• ▪

1.

가
16).

가.

8 · 15

1945 9 17 4 ‘
,
가 가 가 .

, 1946 9 1
, 1947

가

6 · 25 1954
‘ , 1955 ‘ ,
가 가

16) (1998),
(1990), 韓國 敎科敎育課程 變遷(國民學校, 中學校, 高等學校,
(1998). (2000),

1 7

(가) 1

1

가

(155 : “ , , .”)

가

6 · 25

1953

29

, 1954 4 20

35

1955 8 1

가

가

6 · 25

· 6 · 25

가

가

가

() 2

2 , 1 . 1
6 · 25 ,
가 ,
(Sputnik) .
1958 , 5 · 16
가 1963 2 15
119 .
가 , ,
1966 , ,
1969 9 4 ,
.
.

() 3

3 1970 1960 ,
가 .
1960
‘ , , 1969 ‘
‘ , 1970

1971 1
, 1973 2 14 310
. 3
‘ , ‘
, ‘ 』 ‘ 』
, .
() 4
4 5 1980
. 7 · 30
4 , ‘ (R&D)’
. 1980 9
12 ,
1978
(1980. 12. 31) (1981. 3. 31.)
. 1981 12 31
424 .
() 5
5 ,
,
.
1982 4 1983 3
. 가 , .
, 가 . , 1985 6 17

(1992- 19)

6

1995-7

() **7**

7

, 1995 5 31 ,



21

가

⑦

17)

18).
1996 3
, ,
14 , , ,
, , , 1997 12 30 , 1997- 15
7 .
.
,
5, 6
. , 8 · 15
가 가
(1945) ,
가 6 · 25
1 (1954), 4 · 19
5 · 16 3
2 (1963), 4
3
(1973), 5 1980 7 · 30
가 4 (1981),
7
(1997) .
.
,
.
가

18) (), pp. 38 53. (1996), .

, (1969)
2, (1995) 6

19).

: 가

(), (),
: 가

,
:
, ,

가
가

가
⇒ ⇒ ⇒

가
:
가

,
가 가

.
가 :
가
가 ,

19) (2002), - 가
-, p. 12 31 .

•

1

—

, 1995

2

•

22).



•

○

1

「

Q

•

, p. 315 316 .

), p. 49~50

6

23),

1979 3 1 , 가

24),

가

7

가) (가) (가
가 가 가
가 .

23) - 가 2003 ((2003), 가
, p. 47). .

24) (1998), (), p. 49, 72.

가 7
가 -
.
26).
(1999) 가 , (大綱化)
가
가 , 가
‘ 가 ’
가 - ‘ 가 ’
 ,
.
(1999) , , , , ,
가 ‘ , , , ,
.
(2002) 가 , 가
() ,
 ,
가
(2003) ,
가 ,
가
(2003) . ,
 . . ,

-
- 26) (2003), 가 , pp. 20 21
- (1999), 가
 - (1999), 가 ()- , p. 209
 - 234. ○ (2002), 가 - 7 .
 , pp. 77 97.
 - (2001), , pp. 249 292.
 - (2003), 가 , .

.
 (2004) , . , , ,
 , 가 ‘ 가
 47·3%가
 , 27),
 , (2002)
 28),
 < IV- 1> ,
 ()
 (44 47).

< IV- 1>

: 가
 . 4 7
 .
 :
 , .
 27) (2004), 가 . ,
 .
 28) . (2002), - 가
 - ..

:
 , , , ,
 , .
 :
 .
 가 .
 ,
 ,
 , 가
 , 1/7 ,
 1 , 2 () (, ,
) , 3 , 4 (,
 2) , 5 (, ,) , 6
 , 7 ,
 7
 29).

3. ‘ 가 ’

-
 , 2005 가 7
 가 가
 , -
 -
 -
 ,
 - ,

가.

‘ ,
가 가 .
가 .
가 ,

.
30).

“ 1948 .
1996 ,
, , , 4 50
, 10
60 .
1996 7
1 20 .
가 가가
가 .
‘ . ,
가 가 가
가 가 ,
, 가 가
가 .
가 .”

30) (2003),

31).

“.....

”

“

가

5 6

가

가

.....”

가

“ 가

” 가

(‘ ‘)

「

」

31) (2002),

- 가

가 , .

가

가 .

,

, 5, 6

()가

.

가

.

, - 가

. ‘ 가 ,

.

. ‘ 가 ,

(1 : 2003.7 2005.7)

「 . 」 32).

“ 가 , 가 가 .

가 . 2 ,

‘ 가

’(가)

‘ 가 ’(가) ,

32) (2005), , pp. 146 147.
(2004.5. 11, 5. 21, 6. 14, 7. 3, 2005.6. 24)

,
(144).



- 116 -

•

()

- ,
(7)

※ 가
.

가



가. ,

○ 가 (가)

- ,
- , 가

- , ,
가

- , 가 , , , 가
,

○ ,

- , , ,

- 가 (가)

,
 .
 ,
 . 가
 ‘ 1 , 2 ,
 , 1 , 1
 ,
 ,
 가
 .
 .
 (),
 3
 .
 .
 “2005 2 , 3 () , 中山彬
 21
 , 가
 가
 가
 (人間力)
 ,
 , 2005 4
 24 47
 . “34)
 ,
 ,
 . 35)

34) (2006), 가 , pp. 70 71.

35) , pp. 73 74.

3 ‘ ’ 2
3 28 .
, 가 , 가 .
가 가 , .
, ‘ ,
가 ,
, 가 ,
. 3 2 가 , ,
, ‘ , 가 .
, .
가 ‘ ,
, , 가 가 가 ‘ ,
. 가 3 2 가 ,
, , 가 ,
. 가 가 가
가가 가 ,
, ‘ ,
가 . 가
, 가
가
, 가 가
, .
, , ‘ 가 ,
. 7
가 .

4. -

가. -

36) (2002) p. 48.

， ， ，
．

가

．
가 ， ， 가 ，

가 ．

．

-

-

가 ． 가 ． ，

， ， 가 ．

，
가

， ． ‘

． 가

．

．

-

． 7

，

1

10 가

．

，

-

가

．

가

가

가 ‘ ’(:
) . . 가

가

가

가

37).

가 . ,

가 .

가

38).

37) (2003), 가 , 가 2003 , p. 36.

38) , 52.

40).

(2000. 6. 7.,

,)

,

(1

), (1), (7), (

57)

, .

, .

,

.

,

,

가

(supervisor) 가(curriculum

specialist)

.

가 - ,

41).

(가) (局) (1)

가

,

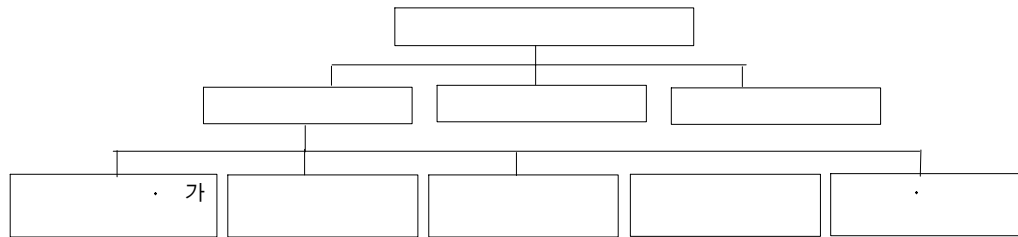
가

40) . . . (2002), , pp. 107 108.

41) . . . (2002), ,

(2001), .

· ,
 () 42),
 · ,
 가 ,
 , 가 ,
 · .



[IV-2]

○ ,
 3
 ○ 가 , ,
 , , 5
 ○ () 가
 , 4
 ○ 가
 42) 1998 3 38 1999 4 14 , ‘ , , , 가
 가 , , , 가 ,
 가 ,
 “ ” 가 ,
 가 .

- : 1 () 2 4
 () .
 - 2, 3 : 1 1 2 4
 .

○ .
 - . 가 : ,
 가(, , , 가)
 - : 가 .
 - : . ,
 .
 - . : . ,
 .
 - . : , ,
 , .

○ 가 ,
 - () → ()

.
 - , 가 .
 , 가 ,
 , 가
 .

,
 , ‘ ’ ‘ ’ ,

가

-

,
 .
 가
 .

()

(外廳)

(2)

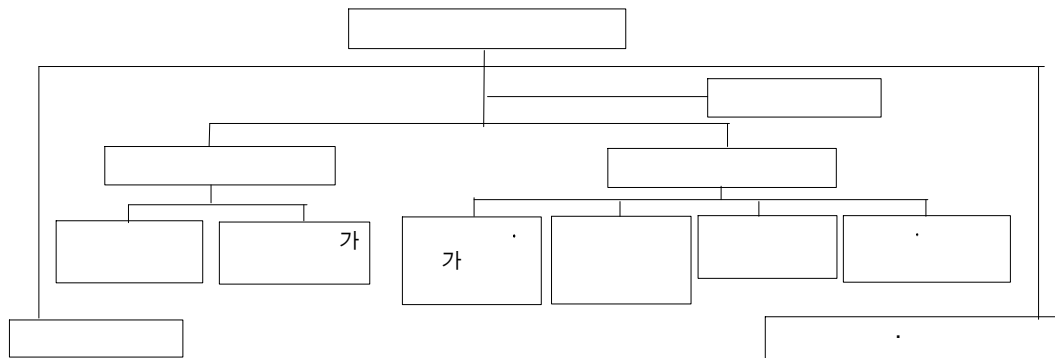
가

(가 ‘

, ‘ ’)

,

.



[IV-3]

○

,

.

○

가

2

,

가

4

,

,

○

가

○

1

,

○

2

()

,

4

.

○

.

<

>

-

- , .
 - 가 .
 - 가 .
 - ()
 -
 - .
 -
 -
 < 가 >
 - 가
 -
 - 가
 - 가
 - 가 가
 < . 가 >
 -
 - .
 - .
 - 가
 - 가
 - . , 가
 -
 < . >
 - .
 - .
 - .
 - .
 - .
 - .
 - 가
 - .

- 131 -

43)

가 , -
.
- - - ,
2 , 3 , 4 , 5
.
< IV-2> .
가 가
 ,
 ,

. , 가
 ,

가 가 .

< IV-2>

	- 2 - 1 - , 가	, , ,
	- 3 - 1 - , 가	
	- 5 - 3	, (: , ,
	- 5 1 - 7 1	

43) . . . (2002), , pp. 128 130.

.

《 》 2 ()
“ ” 1 . < 1988.4.6,
2000.1.28>
1.
2. .
3. .



《 》 2 ()
“ ” 1 . < 1988.4.6,
2000.1.28>
1.
2. .
3. .
4. () . . .

. .

가 .

. . 23 가
44), . ‘ ,

.
45),

가

가 가 가, ,

44) . 23 . 1
,

.
45) (2003), (), 가 ,2003 , p.
45.

가
 , , 가,
 , ,
 , ,

(2003)

46).

가,
 , (12), (23) ,

가

가 , 가,
 가

1995

(2002. 12)

가 - 가 .

Ⓜ :
 , Ⓜ : 가

46) (2003),

, , ㉔ 가 ,
, ㉔ 가 ,
, ㉔ 가 ,
, .

가
가,
가
.
.
.

가
가
‘ 가 ,
‘ ,
가
가 가 가
.
가
가

, 가
47).

가
‘(가) 가 ,
가 ,

47) (2002), - 가
-, .

49) , (1995), 3 , pp. 129 130.
50) 가 (2002), . , p. 162.

•

1.

,

,

.

.

,

,

.

.

2

,

3

,

4

.

5

.

,

2

4

.

2

,

,

.

,

.

가

가

,

,

.

,

.

,

,

.

(

)

,

,

.

6

.
 ,
 ,
 . 7
 1 3
 , 4 6
 , 7
 , 가 ,
 7
 가 ,
 1)
 , 2) , 3)
 . (1)
 , (2) , (3)
 .
 .
 4가 ,
 3가 . (1)
 , (2) , (3)
 가
 5가 ,
 4가 .
 4가 .
 (1) , (2)
 (3)
 .
 1)
 , 2) , 3)
 .
 (1)

- 143 -

[illegible]

, 가 가
 . , 가
 가 , , 가가
 , .
 , 가 .
 (, , , ,
) 가가 .
 ,
 . , , , , ,
 , , , , , ,
 , . ,
 . , , ,
 가 .
 , , , , ,
 , , , , ,
 , , , , ,
 가 가 .
 가 , 가
 가 , 가 가가
 가 가 .
 , .
 (, , , ,
) , .
 , , , , ,
 , .
 ,
 .
 4 , -

, 1996 7 , 가 .
 , .
 가 .
 . 가 1
 (課) (局)
 가
 ,
 가
 () , 가
 , 가
 가 ,
 2 (外廳) .
 , 가
 (가 ‘ ’ ’)
 , ,
 , ,
 , ‘ 가
 3 .

. ,
 .
 .
 1. .
 가 가 , 가
 . 가
 . 가
 가 .
 ,
 .
 2. - , .
 7 , ,
 .
 2004
 ,
 2005 2 .
 .
 , 가
 . ,
 . ,
 .

3. 가 .
가
,
,
,
가
,
,
가
10% , 가 가
10% 가 가
가

4. () 가 .
.
.
가 ,
,
.
가 가
가 가
가 ,
.
.

5. .
가 가
가 .
.
,
,
,

•

•

•

가

가

2

•

2

가

•

•

•

•

•

•

•

•

•

•

•

•

1

•

2

•

•

•

6

2

•

11. ‘가’
 1970 3
 가
 가
 12. (浮沈) 1996
 (局)

(2004). 『 』 .
. . (2003).
. 2003- -9.
가 (2002). . , : .
(2004).
.
(1983). 『 』 . : .
(1996). . 新
. 2 ().
.
(1996). .
(). 3 .
. (1995). .
.
(1998). (1).
(1999). .
(2000). .
(2004). 7 . : .
(2005). . 2
.
(2003). 가 . 가
. 가 2003 .
(2003). 가 .
(2002). , , : .
. 20 1 .
(1991). .
, pp.440-463. : .

· · · (2001).

· · · (2002).

2002- 2.

(2005).

(1992). ‘ : ’.

1992

(2002). 가 · - 7

· 20 3 ·

(2004).

· · · (2004).

가 · . 2004

(2005).

(安彦忠彦)(2006). 가 . 2006

(1995). 3 . 李揆行 ,

(2005).

(1992).

(2004). 『 』 . 가

(2003). 21 3

(1999). 『 가 』.

가 RRC 99-8. : 가 .

(2004). ·

(2001).

(2002).

· (1990). (, ,

).

· (1998). ·

가 (2003). ·

가 (2003). 가 . 2003

(1990). 『 』 .

(2002). ·

가 .

(2003). 『 가 』

가 RRC 2003- 1. : 가

(2005). ·

가 RRC 2005- 14.

· · · (2003).

· . 2003

· · · (2003).

· . 2003

(1999). ‘ 가 ()-

’ . 17 2 .

(2002). - 가

. 2002

(2005). ·

가?. , pp.35- 59.

(2002). - 가

. 2002

<http://www.ed.gov/ncib/overview>

<http://www.inca.org.uk>

:

1.

가.

가

(The School Education Law) , (NIER, 1999).

(1)

2

가

1947

1958

1994

. 1998

가

2001 1 6

가

‘

,

.

.

,

([1]

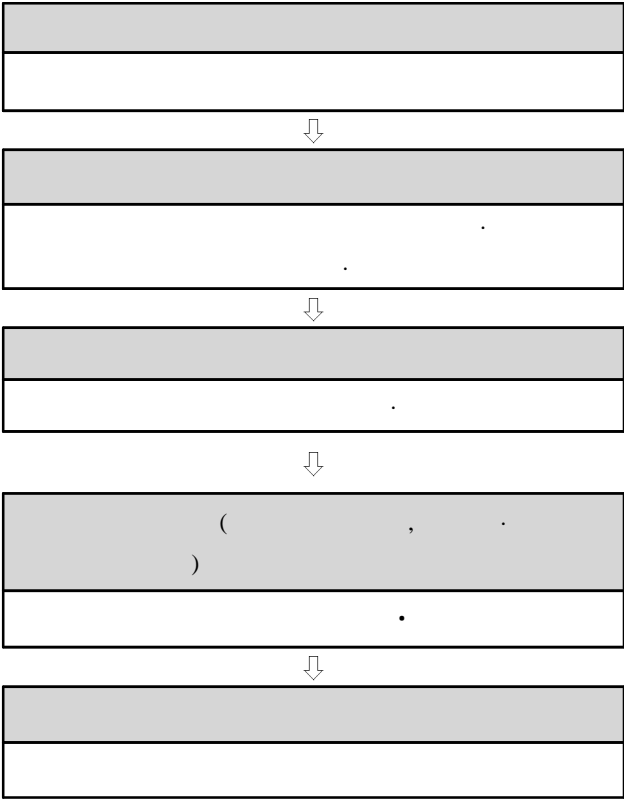
).



[1]

※ : (2002). , p.149

2002, p. 100).



[2]

가 가

(3)

·

가

·

·

97%

· 2

1947

가

‘

’

가

‘

’

가

·

21

,

,

,

,

가

·

가

(1)

1994

·

-

-

‘

,

‘

,

·

·

‘

,

‘

,

가

·

·

가

‘

’

·

·

(2)

가
4
가
1990 4
<
>
< >
가
가
< >

2.

(curriculum)

“ - -

(horaires-programme-instructions)”

1972 , 1985

, 1989 , 2001

1996

2001

1999

“21

”

,

.

.

.

가

.

가가

.

가

.

가.

1989 7 10

가

. 1989 7

,

가

가
2-3
1995
1, 3, 1996 2, 4, 1997 5
, 1997 6 52), 1997
5, 4, 1998 3, 1999 2001
, 2002 9
, 2002, p. 72).
1980
1980, 1985, 1995, 2002 1992
, 1985
(cycle) 가
. 1992 1985
1995 9, 7 2002
. 1990 가 (Conseil National des
Programmes: CNP) 1995
가
(Conseil National des Programmes : CNP) 1992 “
(Charte des programmes)”

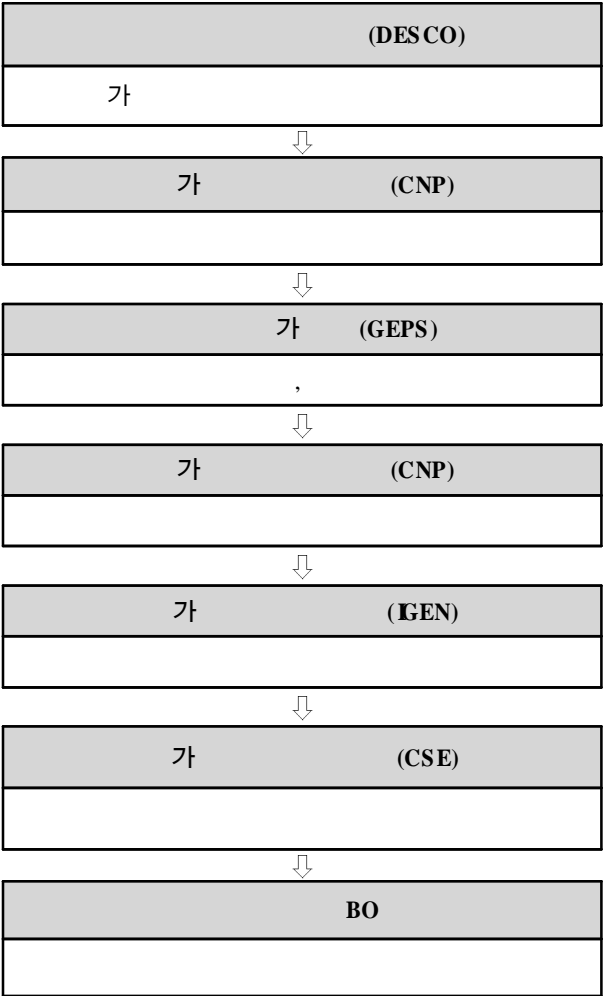
(1)

가

가

52)

6 5, 4, 3, 2, 1, 6 6 5
, 4, 3 1, 2, 3



[4]

가 (CNP), 가 (IGAENR)
 (IGEN), 가 ()
 가 가
 가

(IGEN) . IGEN

, , , . , ,

가 . 가 , ,

, 가 .

10

가

5

. IGEN 14 , 156

가 () (IGAENR) 1965

, , , 가 ,

. 1999 IGAENR

. , , , , , ,

, .

. , 가 , .

, ,

. IGAENR

.

.

가

. 가

가가

. 가가

가 , ,

. 가

가

(1)

가

가

가

(CNDP),

(CRDP),

1

가가

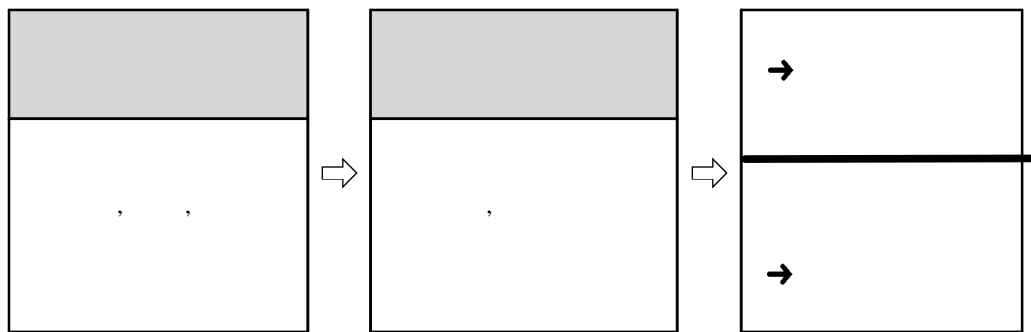
가

가

(Centre National de Documentation Pédagogique)

(Centre de Documentation et d'Information:CDI)

CDI



[5]

(2)

가

가

가

가

가

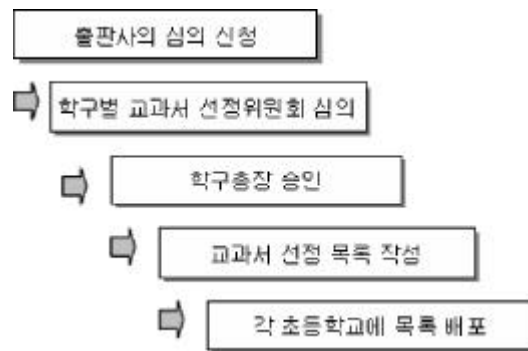
⇒

⇒

가

([

6]).



[6]

가

2-3 ,

4

가

5

(CDI)

CDI

5

가

가

1

가

3.

가 (Bundesland)가
(Bundesbildungsministerium)

, ,
,

가 가 가
, ,

가.

가 , 가
가 가

, ,
가 , 가 , ,
, ,

60%

40%

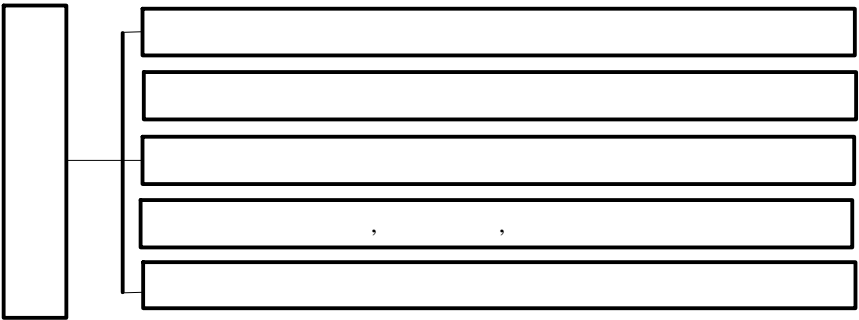
(1)

(Minister of Education and
Culture)가 ,

(State Institute for School and Adult Education)

. 1978

([7]).



[7]

가 10 .

가

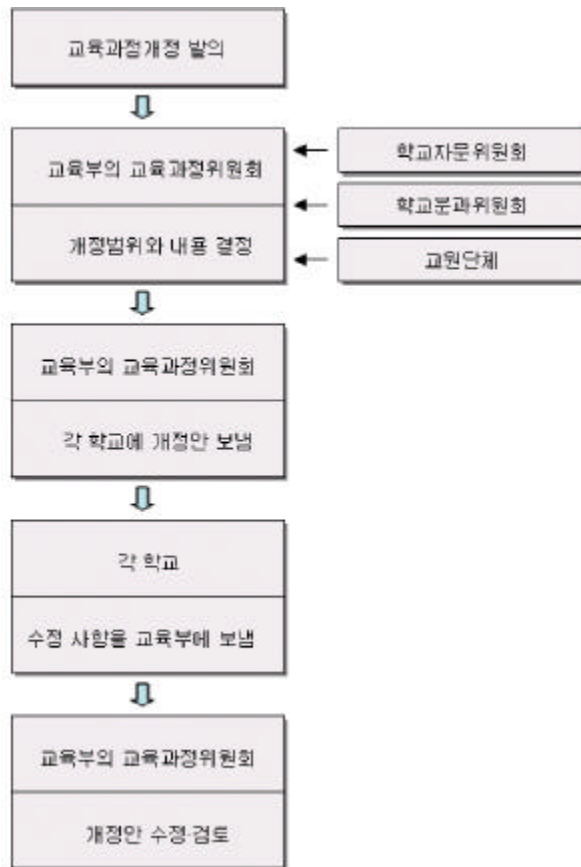
가 .

,
,
.

(2)

,
,
가
.
가

. ‘ ,
 , ‘ ’가
 . ‘ ’가
 . ,
 , (,
), ,
 .
 .
 .
 가
 .
 가 .
 2 .
 가 1 .
 가 ,
 , 20%
 . 가
 . [8]
 .
 .
 , 가



[8]

가
16

가

가

(1)

가

가 . 가 가
가

< 2>

< 2>

▶ , 가 , , ,	
▶ , , , ,	가
▶ , , , ,	7 가
▶ 가	4
▶ 가	
	▶

※ : (2002), . , p.182.

, 가 , , , 가 , , 가 , 가 가

▶ 가

▶ 가

▶

▶ 가

가가

가

가

1995 9 4

1998

1 12

, ,

가

, 가

가

가

가

가

4.

가 10% , , , .

(Local School District) (State Department of Education) (State Board of Education)가 , (superintendent, commissioner) .

가 () , , , , .

가 가

.

가.

가 ,

(school district level) .

(1)

가

가

가

가

가

1990

(standard based

reform)

가

가

(가)

가

가

, 가

, 가

가

가

, 1983

가

‘A

Nation at Risk’

1995

2000

8

‘Goals 2000’

가

가

가 (state assessment)

가

< 3>

가 2002 ‘
(NCLB: No Child Left Behind)’ . ,

< 3> Goals 2000 가

가	
(content standard)	
(opportunity to learn standard)	가 가
(performance standard)	,

, 가 , , 가 .

53)

, NCLB , ,
, 가 .
()

(Curriculum Commission) .

1927

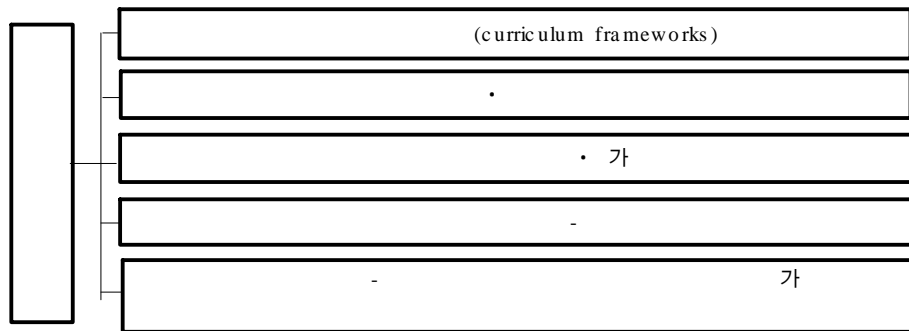
10 가 ([9]).

53) www.ed.gov/ncib/overview



[9]

18 4 . 13
 , 1 , 1 , 1
 , 2 .
 ‘Section 33530’ 13
 7 . ‘Section 33530’
 [10] .



[10]

, 1998

가

(2)

, 가

가

가 ' 가

(가) 가

1986 (Board of Directors of the National Council of Teachers of Mathematics) K- 12
가

(National Council of Teachers of Mathematics: NCTM)

가 (Curriculum and Evaluation Standards for School Mathematics, NCTM, 1989), (Professional Standards for Teaching Mathematics, NCTM, 1991), 가 (Assessment Standards for School Mathematics, NCTM, 1995) 가

(NCTM)

1990 (NCTM Board of Directors) 가 ,

1996 4 가 . , ,

가 , ,

가 ' 2000(Standards 2000)'

가

1997 , (Writing Group) (Electronic Format Group)

-
- 가 (Curriculum and Evaluation Standards for School Mathematics), (Professional Standards), 가 (Assessment Standards)
- 4 (band), - 2 , 3-5 , 6-8 , 9- 12

•

• , , , . 1997

2 (NCTM) (Conference Board of the Mathematics Sciences) (Association Review Group) 14

가 .

1998 10 . 1998- 1999

가 25

가 ,

650 70 .

1999

가 (NRC) (NCTM) (Board of
Directors) (National Science Foundation)
가

2000

가

< 4> 가

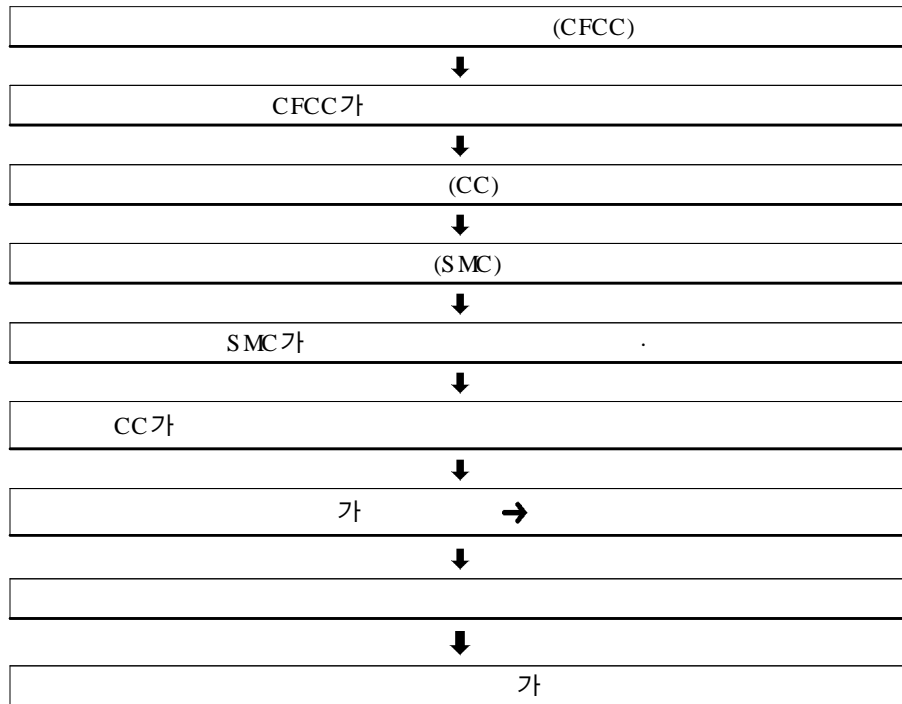
1989	가 (Curriculum and Evaluation Standards for School Mathematics)
1991	(Professional Standards for Teaching Mathematics)
1995	가 (Assessment Standards for School Mathematics)
1996	
1996-1998	
1998-2000	
2000	(Principles and Standards for School Mathematics)

() (2003-2004)

(State Board of Education)
'Education Code 51002' K-12 ' (Curriculum Frameworks)
(Curriculum Frameworks)
(content standards)

, , .
 (Curriculum Frameworks) - 가
 가
 (Curriculum Commission)가
 (SBE)
 (Curriculum Framework and Criteria Committee: CFCC)
 (Curriculum Commission)
 (CFCC)
 (CFCC),
 .
 (Curriculum Commission)
 .
 , , (Learning
 Resources Display Centers)
 가
 .
 [11] 9 54)
 18
 .
 .
 가
 가
 (state wide adoption)
 (local adoption) 가

54) <http://www.cde.ca.gov/ci/cr/cf/index.asp>



- * CFCC: Curriculum Framework and Criteria Committee ()
- * CC : Curriculum Commission ()
- * SMC : Subject Matter Committee ()
- * SBE : State Board of Education ()

[11]

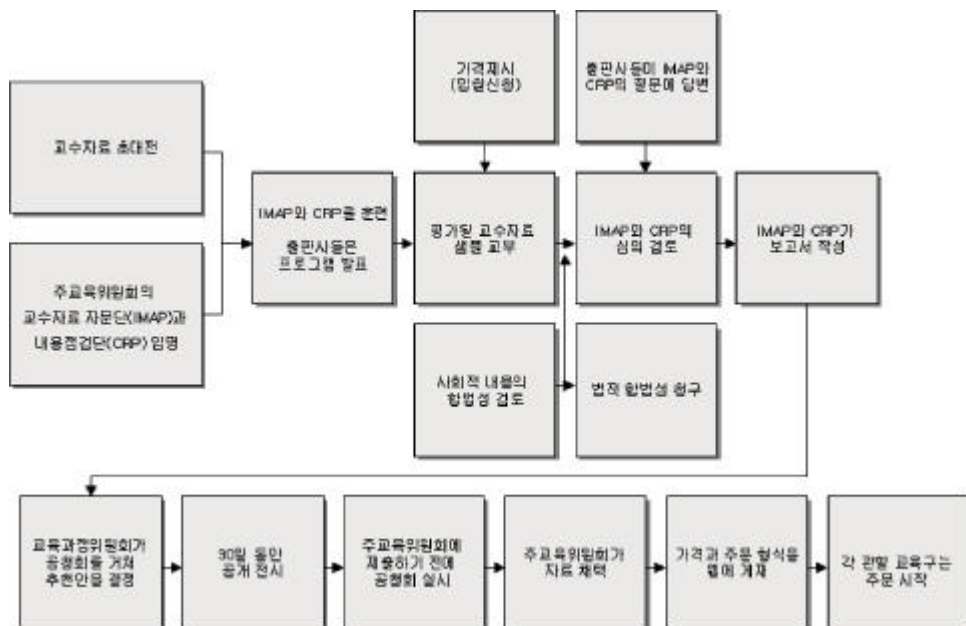
가
5- 10 가, , ,

(1)

가
6 8 section 60200
/ , , , 6 , ,
8 -
2000 Section 60200
2000 -
(Curriculum Frameworks)가
가 ‘ (Curriculum Frameworks)’가
3
, - ‘
(Display Center)’ 가 .
-
6 8
(Curriculum Frameworks)’
[12]

(2)

60200- 20204 ‘ ,



※ IMAP: Instructional Materials Advisory Panel

CRP: Content Review Panel

[12]

(IMAP: Instructional Materials Advisory Panel) (CRP: Content Review Panel)가

5

2

- (Legal compliance review):

r

가 (Standards for Evaluating Instructional Materials for Social Content)」

Education Code 60040-60045, 60048

가

- (Public review and comment):
가

- 3 가
(Education content review):
가

가 -
(Instructional Materials Advisory Panel: IMAP)
(Content Review Panel: CRP) . IMAP

, 가, 가, ,
가 . CRP 가
가
가 . CRP

(SBE)가
가
(SBE)
(SBE)